

# H2

## POTELET 500 BAR 500 BAR HIGH-PRESSURE STAND

### POTELET 500 BAR

Le potelet 500 bar est un élément de la ligne de transfert d'hydrogène haute pression (ou de tout gaz industriels non corrosifs et non oxydants). Il permet de raccorder un (ou plusieurs) cadre de bouteilles ou trailer à un panneau de transfert, à un équipement (centrale d'inversion, détendeur...), ou une canalisation.

Il existe des modèles à une, deux ou trois entrées sur rampe.

Les potelets 500 bar peuvent être raccordés en série.

### CARACTERISTIQUES

- Pression nominale P1 : 500 bar à 15°C
- Kv (Suivant DIN EN 60534-2-3) : 0,27m<sup>3</sup>/h (avec P=10 bar)
- Température de fonctionnement : - 20°C à + 60°C
- Poids : env. 16,6 kg

### CONFIGURATION STANDARD

- 1 vanne d'arrêt
- 1 vanne de purge
- 1 clapet anti-retour
- 1 manomètre HP 0/1000 bar
- 1 support
- Raccords d'entrée : Jusqu'à 3 entrées.
- Raccords de sortie : 2 sorties.
- Entrée et sortie : 6 MF (Ø 3/8" - 24 unf 2A Gauche)

### MATIERES

Composants : inox



### 500 BAR HP STAND

The 500 bar HP stand is a component of a HP Hydrogen (or any non-corrosive and non-oxidizing industrial gases) distribution system. It enables the connection of one (or several) cylinder bundles or a trailer to a transfer panel, an equipment (change-over unit, regulator...) or a pipeline.

There are models with one, two or three inlets on a collector.

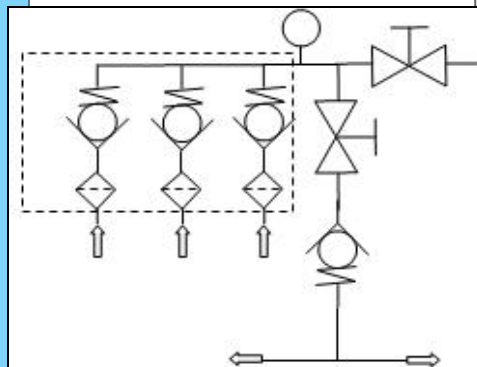
The HP 500 bar stands may be connected in line.

### FEATURES

- Nominal pressure P1: 500 bar at 15°C
- Kv (according to DIN EN 60534-2-3): 0,27m<sup>3</sup>/h (with P=10 bar)
- Operating temperature: - 20°C to + 60°C
- Weight: around 16,6 kg

### STANDARD ARRANGEMENT

- 1 shut-off valve
- 1 purge valve
- 1 non-return valve
- 1 HP gauge 0/1000 bar
- 1 stand
- Inlet connections: Until 3 inlets
- Outlet connections: 2 outlets
- Inlet and outlet: 6 MF (Ø 3/8" - 24 unf 2A Left)



### MATERIAL

Body: Stainless Steel



# POTELET 500 BAR 500 BAR HIGH-PRESSURE STAND

## OPTIONS

- Soupape de sécurité HP
- Transducteur de pression

## MAINTENANCE

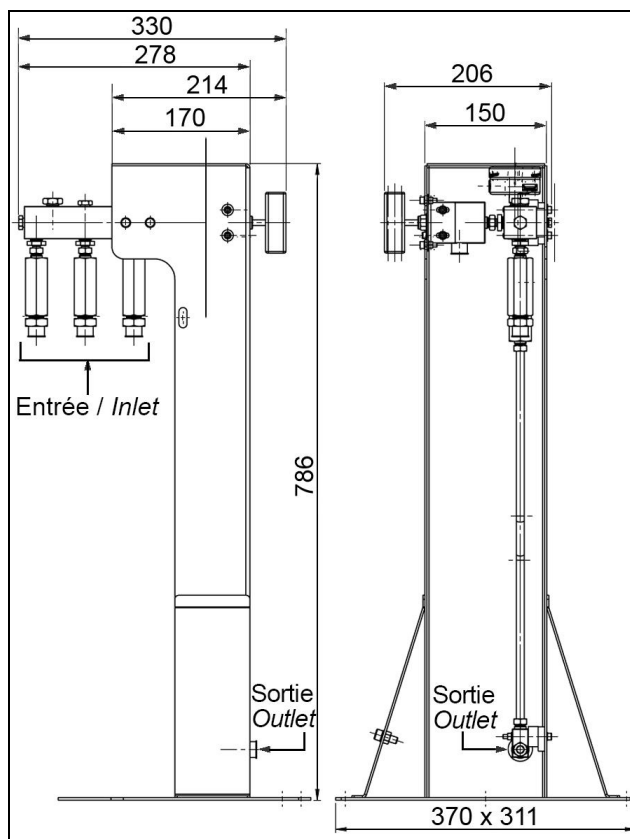
Un kit de maintenance à l'attention d'un personnel qualifié et habilité est disponible et référencé dans la notice livrée avec le potelet.

## OPTIONS

- HP safety valve
- Pressure transducer

## MAINTENANCE

A maintenance kit for duly qualified and authorized personnel is available and referenced in the data sheet delivered with the HP stand.



**COMMANDE :** Merci d'indiquer

- Référence complète
- Nombre d'entrée requises

Exemple : Potelet 500 bar - 3 entrées

**ORDER:** Please mention

- Detailed reference
- Number of required inlets

Example: 500 bar HP stand - 3 inlets

Les illustrations, descriptions et caractéristiques sont fournies à titre indicatif. CAHOUET se réserve le droit de modifier ses produits sans préavis.

All views, descriptions and features are given only for information. CAHOUET reserves the right to modify its products without notice.



52, rue de Lagny  
93100 MONTREUIL - FRANCE  
Tél : +33 1.41.72.90.00  
Fax : +33 1.41.72.90.01  
E-mail : cahouet@cahouet.com  
www.cahouet.com